

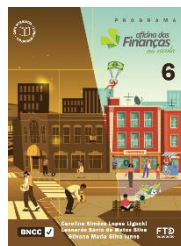
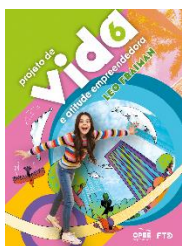


COLÉGIO PINHEIROS NATAL

RUA DOS PAJEÚS, 1746-A
BAIRRO ALECRIM- (84)2030-6121
SITE: colegiopinheirosnatal.com.br

LISTA ESCOLAR 2025

MATERIAL DIDÁTICO- 6º ANO



- TRILHAS 6º ANO
- ATITUDE EMPREENDEDORA 6º ANO
- OFICINA DAS FINANÇAS 6º ANO
- DESCOBRINDO A GRAMÁTICA 6º ANO

RELAÇÃO DE MATERIAL COLETIVO

- 01 RESMA A4 OU TAXA DE R\$: 30,00- TRAZER NO ATO DA MATRÍCULA.
Observação: A resma solicitada será utilizada para organização de material didático complementar (Simulados, provas, texto, síntese dos conteúdos trabalhados, exercícios e no fazer artístico).

MATERIAL DE USO PESSOAL- (Marcar com o nome)

- 01 AGENDA ESCOLAR;
- CADERNO DE 15 MATÉRIAS;
- 01 ESTOJO ESCOLAR;

OBS: USAREMOS NO DECORRER UMA APOSTILA DE EDUCAÇÃO FÍSICA E DE FILOSOFIA DESENVOLVIDA PELOS PROFESSORES.

KIT DESENHO GEOMÉTRICO/ARTES

1 ESQUADRO	01 RÉGUA	1 TRANSFERIDOR	1 COMPASSO
1 COLEÇÃO DE MADEIRA E HIDROCOR	01 BORRACHA	TESOURA/COLA	1 LÁPIS (0,7)

FARDAMENTO COMPLETO E AGENDA NO PRIMEIRO DIA DE AULA.

INÍCIO DAS AULAS: 03/02/2025.

ACREDITE EM SI MESMO E PERSISTA, POIS, A EDUCAÇÃO É TRANSFORMADORA!